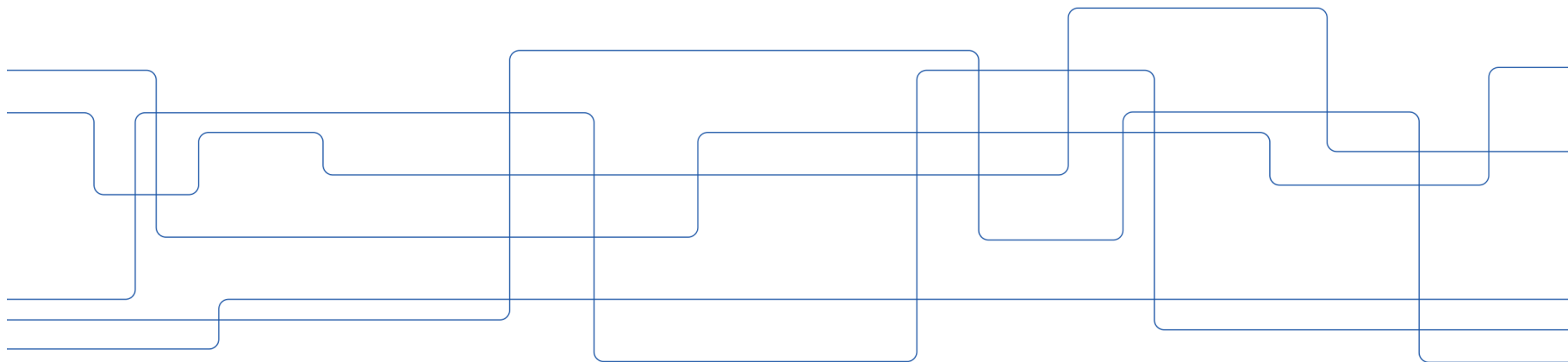




SCI administration 2021

Helene Rune, Administrativ chef SCI-skolan





Syftet med detta besök...

- Ge en övergripande presentation hur administrationen är organiserad och arbetar
- Möjlighet att ge direkt återkoppling/synpunkter på verksamhetsstödet
- Hur arbetet inom respektive admin-område fungerar och är upplagt

Upplägg

Adminchef och funktionsansvariga besöker samtliga institutioners Ledningsgruppsmöten vid separata tillfällen under V2021.

Helene Rune, Administrativ chef

HannaSara Karlsson, UA-funktionsansvarig

Lisa Johnsson, HR-funktionsansvarig

Magnus Lindell, INFRA-funktionsansvarig

Seija Liedes, EKO-funktionsansvarig

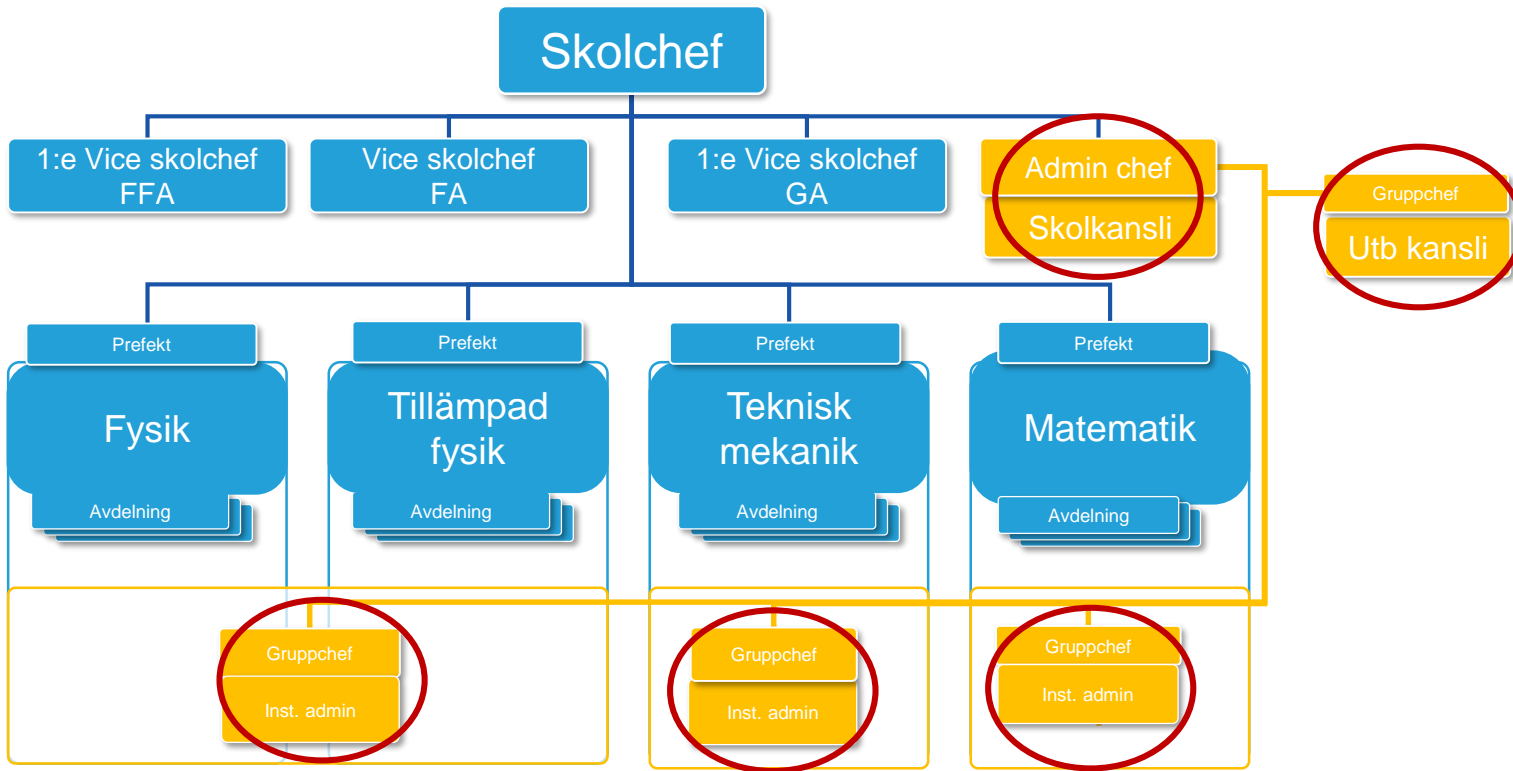


SCI några nyckeltal

År	2017	2018	2019	2020	2021
Omsättning MKR	823	898	908	942	970
Anställda*	719	754	775	800	826
Varav admin	50	54	56	58	61
<i>motsv % av alla anställda</i>	6,95%	7,16%	7,23%	7,25%	7,38%

**tillkommer gäster, affilierad fakultet och stipendiater som också kräver ett visst administrativt stöd*

Organisationsskiss SCI





Som statlig myndighet...

...styrts och regleras KTH av

- Lagar o förordningar
(t ex högskoleförordningen, förvaltningslag, arbetsrättslagar, avgiftsförordning, GDPR mm)
- Rektor/skolchefer/prefekter
- KTHs regelverk

- GVS
- *Diverse system”stöd”*



...kontrolleras och granskas av bl a

- UKÄ – tillsynsmyndighet
- Riksrevision
- Inspektionen för strategiska produkter (*dubbla användningsområden, krigsmateriel*)
- Ekonomistyrningsverket
- Arkivinspektionen
- KTHs egen internrevision

...samt massmedia!

- *Uppdrag granskning, SVT*
- *Kalla fakta, TV4*
- *Press: Expressen, DN m fl*



”Ett kvalificerat verksamhetsstöd”

- kompetenta medarbetare
- tillgänglighet och service
- tydlig information och kommunikationskanaler
- kontinuerligt uppdaterade (lagar, regelverk, beslut mm)
- ändamålsenliga rutiner
- intresse, engagemang och lyhördhet för kärnverksamhetens krav och behov



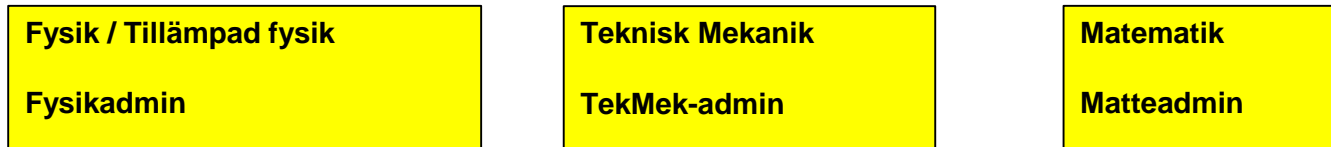
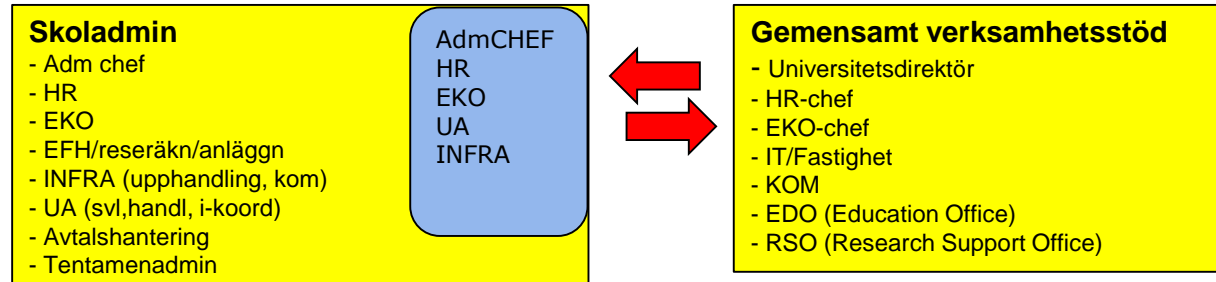
SCI administration fördelar sig såhär...

Skolkansli	Skolnivå:	
	EKO-funktion	1,5
	EFH (<i>Faktura/Reseräkningar/anlägg-reg</i>)	3
	HR-funktion	2
	INFRA-funktion	1,5
	Kommunikation	1
	Avtalskoordinator	1
	EU-koordinator	3
	Adminchef	1
	Tentaadministration	4
Utb kansli	SVL	3
	Programhandläggare	3
	I-koordinatorer	2
	Masterhandläggare	1
	FoU-admin (Arkiv/diarium)	2
	UA/Gruppchef	1
	30	

Institutionsnivå:	
Ekonomer	8
Gru-/Fouadmin	6
Personaladm	7,5
Institutionsnära/vaktm	7
Gruppchefer	2,5
<hr/>	
Instadm:	31

SCI ADMIN TOTALT = 61 st

Hur jobbar admin inom SCI?



SCI ALG (*administrativ ledningsgrupp*), leds av Helene Rune adm-chef + gruppchefer + funktionsansvariga

SCI HR-nätverk, leds av Lisa Johnsson HR-ansvarig

Controller/redovisnings-nätverk, leds av Seija Liedes EKO-ansvarig

Utbadm nätverk, leds av HannaSara Karlsson

I-nära ?? Spretig grupp, haft ett möte (*web, disp, inköp, IT, vaktmästeri, resor, arkiv/diarium, konferens, gäster*)



Gruppchef - Funktionsansvarig

Gruppchef :

- formellt personalansvar
lönesättande
medarbetarsamtal
psykosocial- och fysisk arbetsmiljö
(APT-möte, planering, fortbildning)
- samordnar, leder och fördelar arbetet inom gruppen (arbetsbelastning)
- informationsspridning
- budgetansvar
- kvalificerat stöd till prefekt och institutionsledning

Funktionsansvarig:

- expert/sakkunnig inom sitt område
- funktionell arbetsledning :
initierar, driver och leder utveckling
skapar gemensamma rutiner
implementera nya rutiner
leder nätverk/funktion
- förmedla info från GVS, div beslut etc
- representerar SCI i GVS:s formella nätverk
- uppdaterar div nyckeltal
- stöd till fakultetsföreträdare



Adminchefen

- Leda, utveckla och koordinera skolans administration
(regelbundna infomöten för all adminpersonal 6ggr/år, årlig konferens, delta vid alla admingruppers APT-möten)
 - Formellt personalansvar och närmsta chef för:
Skolkansliet, tentagänget, gruppchefer och från årsskiftet även Albanova-service *(sammanlagt 27 pers)*
 - Kvalificerat stöd till skolans ledning
(ta fram div underlag, presentationer, statistik, läsa och granska/analysera rapporter etc inför skoldialoger med rektor, miljörevisioner mm)
 - Operativt arbetsleda tentagänget *(samt rekrytera och utbilda tentamensvakter för hela KTH)*
 - Problemlösning och stöttning av fakultet i specifika ärenden
 - Bulldozer gentemot GVS när handläggning "hakar upp sig"
 - Dialog med KTHs universitetsdirektör, GVS avdelningschefer samt övriga adminchefer
-